

Przebudowa dróg powiatowych nr 3502S, 3503S oraz 3504S
na terenie Gminy Pietrowice Wielkie i Gminy Rudnik

1.1

Polska Spółka Gazownictwa sp. z o.o.
ul. W. Bandrowskiego 16, 33-100 Racibórz
Oddział Zakład Gazowniczy w Zabrze

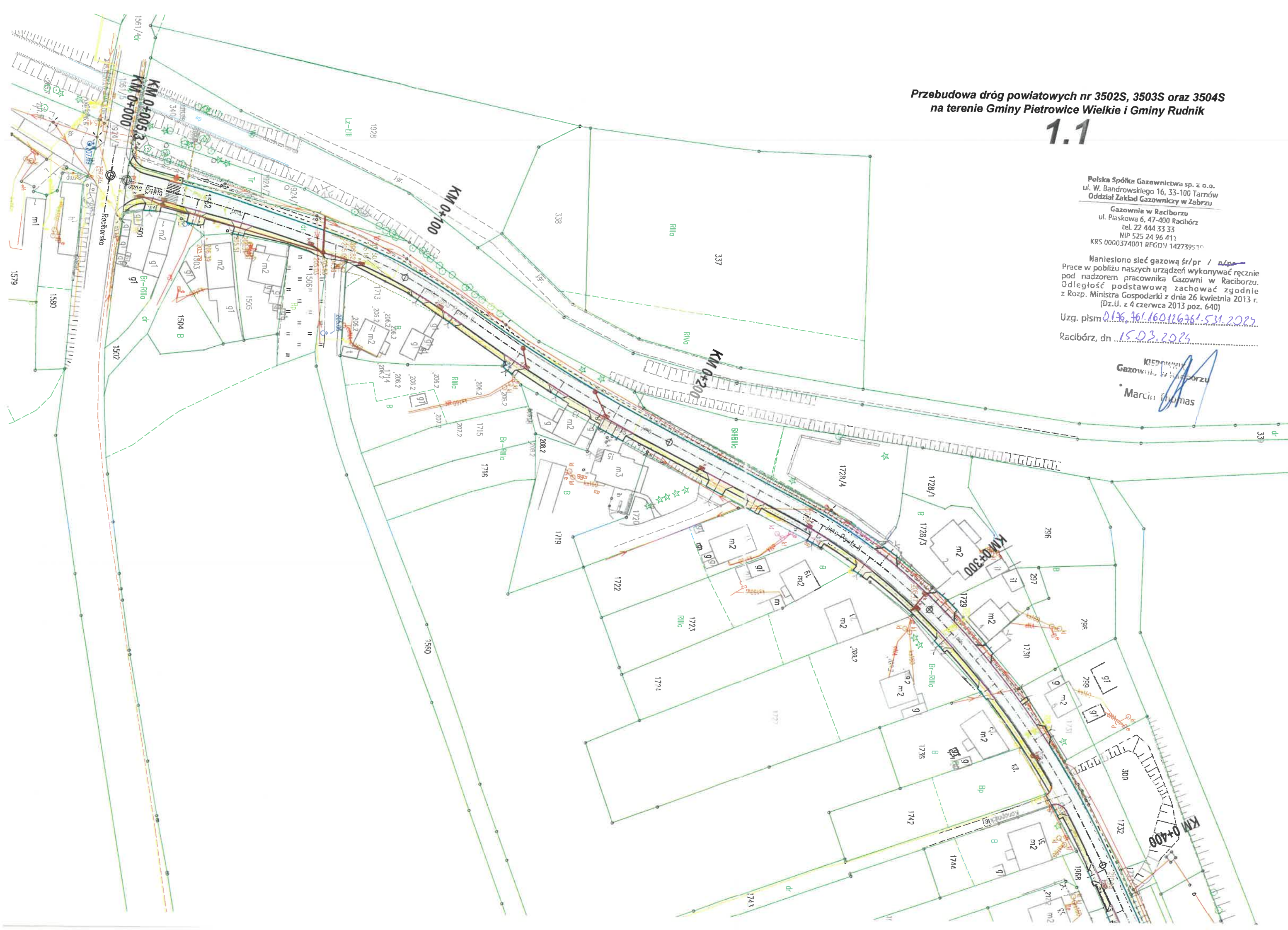
Gazownia w Raciborzu
ul. Piaskowa 6, 47-400 Racibórz
tel. 22 444 33 33
NIP 525 24 96 411
KRS 0000374001 REGON 142739510

Naniesiono sieć gazową śr/pr / o/p
Prace w pobliżu naszych urządzeń wykonywać ręcznie
pod nadzorem pracownika Gazowni w Raciborzu.
Odległość podstawową zachować zgodnie
z Rozp. Ministra Gospodarki z dnia 26 kwietnia 2013 r.
(Dz.U. z 4 czerwca 2013 poz. 640)

Uzg. pism 0136.461.160.126.761.531.2025

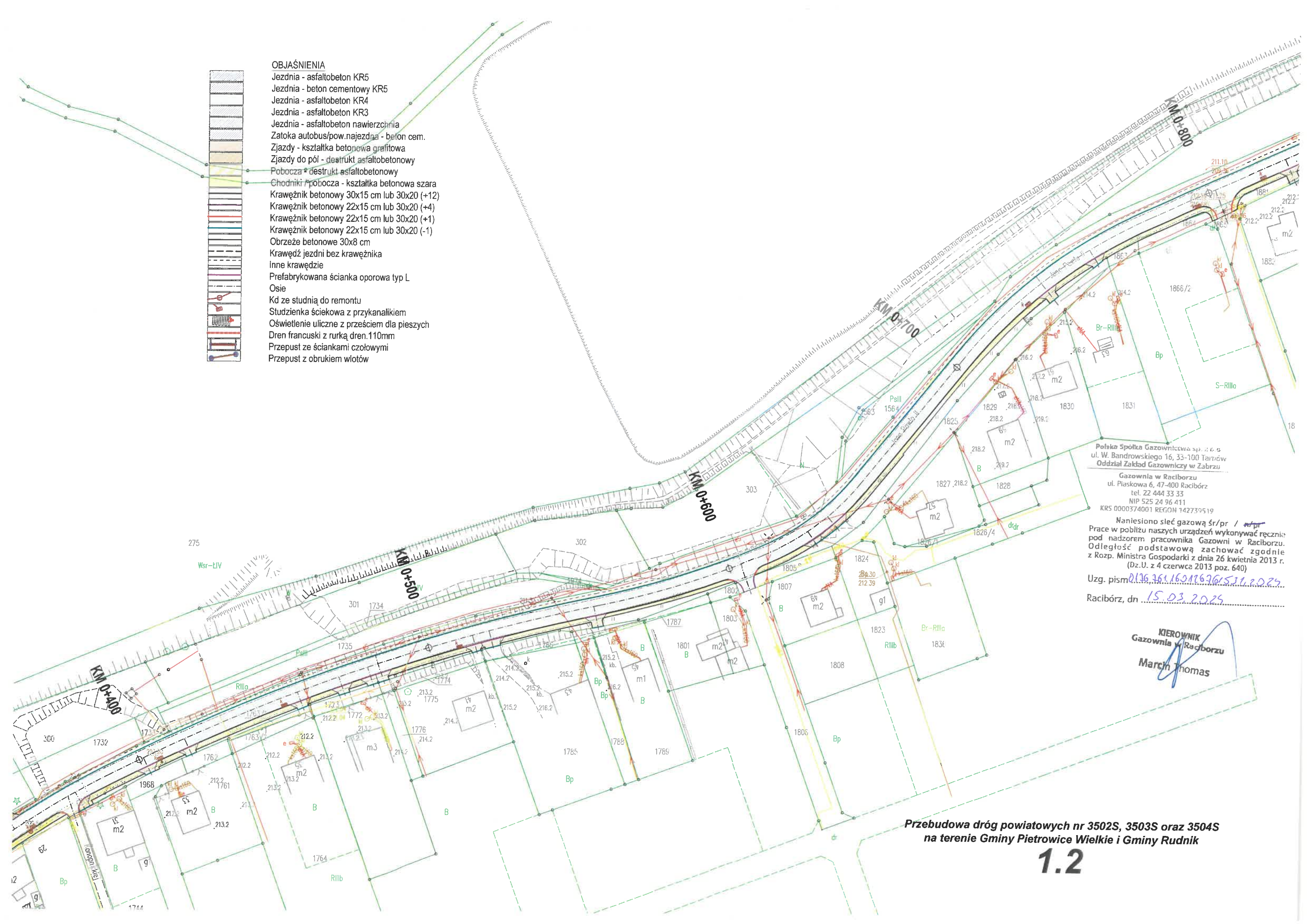
Racibórz, dn 15.03.2025

KIEROWNIK
Gazowni w Raciborzu
Marcin Thomas



OBJAŚNIENIA

Jezdnia - asfaltobeton KR5
 Jezdnia - beton cementowy KR5
 Jezdnia - asfaltobeton KR4
 Jezdnia - asfaltobeton KR3
 Jezdnia - asfaltobeton nawierzchnia
 Zatoka autobus/pow.najeżdża - beton cem.
 Zjazdy - kształtka betonowa grafitowa
 Zjazdy do pól - destrukta asfaltobetonowy
 Pobocza - destrukta asfaltobetonowy
 Chodniki / pobocza - kształtka betonowa szara
 Krawężnik betonowy 30x15 cm lub 30x20 (+12)
 Krawężnik betonowy 22x15 cm lub 30x20 (+4)
 Krawężnik betonowy 22x15 cm lub 30x20 (+1)
 Krawężnik betonowy 22x15 cm lub 30x20 (-1)
 Obrzeże betonowe 30x8 cm
 Krawędź jezdni bez krawężnika
 Inne krawędzie
 Prefabrykowana ścianka oporowa typ L
 Osie
 Kd ze studnią do remontu
 Studzienka ściekowa z przykanalikiem
 Oświetlenie uliczne z prześciem dla pieszych
 Dren francuski z rurką dren.110mm
 Przepust ze ściankami czołowymi
 Przepust z obrukiem wlotów



Polska Spółka Gazownicza sp. z o.o.
 ul. W. Bandrowskiego 16, 33-100 Tarnobrzeg
 Oddział Zakład Gazowniczy w Raciborzu
 ul. Piaskowa 6, 47-400 Racibórz
 tel. 22 444 33 33
 NIP 525 24 96 411
 KRS 0000374001 REGON 142739519

Naniesiono sieć gazową śr/pr / mpr
 Prace w pobliżu naszych urządzeń wykonywać ręcznie
 pod nadzorem pracownika Gazowni w Raciborzu.
 Odległość podstawową zachować zgodnie
 z Rozp. Ministra Gospodarki z dnia 26 kwietnia 2013 r.
 (Dz.U. z 4 czerwca 2013 poz. 640)

Uzg. pism 0136 361 160 176 76 531 1.2.25
 Racibórz, dn 15.03.2025

KIEROWNIK
 Gazowni w Raciborzu
 Marcin Thomas

Przebudowa dróg powiatowych nr 3502S, 3503S oraz 3504S
 na terenie Gminy Pietrowice Wielkie i Gminy Rudnik

1.2

Przebudowa dróg powiatowych nr 3502S, 3503S oraz 3504S
na terenie Gminy Pietrowice Wielkie i Gminy Rudnik

1.3

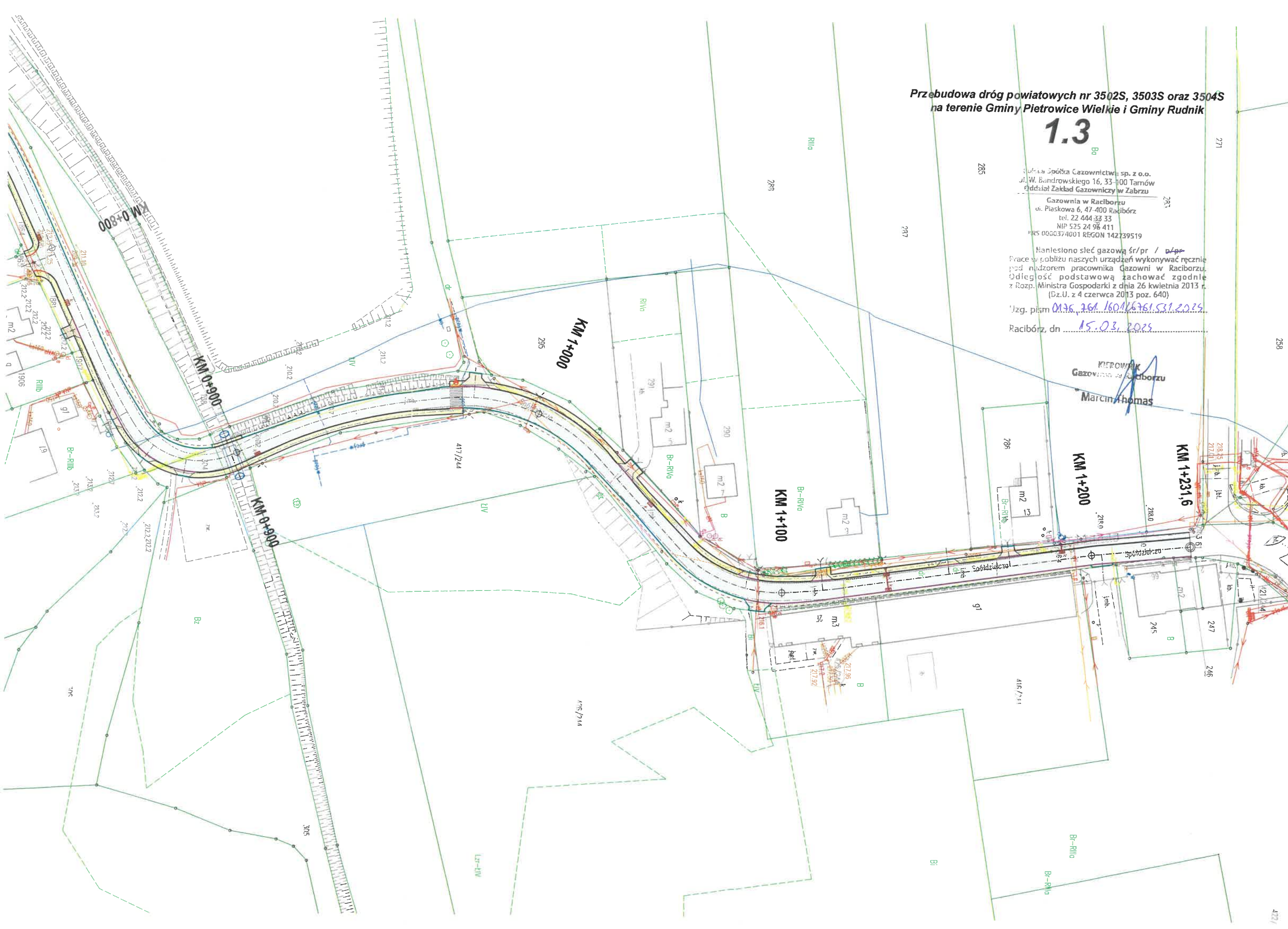
Gazownia w Raciborzu
ul. Piaskowa 6, 47-400 Racibórz
tel. 22 444 33 33
NIP 525 24 98 411
KRS 0000374001 REGON 142139519

Maniełono sieć gazową śr/pr / ~~24/20~~
Prace w pobliżu naszych urządzeń wykonywać ręcznie
pod nadzorem pracownika Gazowni w Raciborzu.
Odległość podstawową zachować zgodnie
z Rozp. Ministra Gospodarki z dnia 26 kwietnia 2013 r.
(Dz.U. z 4 czerwca 2013 poz. 640)

Łzg. pism 0136.264.1601/6761.531.2025

Racibórz, dn 15.03.2025

MIECOWNIK
Gazownia w Raciborzu
Marcin Thomas



Przebudowa dróg powiatowych nr 3502S, 3503S oraz 3504S
na terenie Gminy Pietrowice Wielkie i Gminy Rudnik

1.4

Polska Spółka Gazownicza sp. z o.o.
ul. W. Bandrowskiego 16/53-100 Tamów
Oddział Zakład Gazowniczy w Zabrze
Gazownia w Raciborzu
ul. Piaskowa 6/47-400 Racibórz
tel. 77 444 33 33
NIP 25 24 96 411
KRS 0000374001 REGON 142739514

Zaznaczony zakres jest wolny
od sieci rozdzielczej gazu

Uzg. pism. 0136.361.1601.6361.531.2023

Racibórz, dn. 15.03.2023

KIEROWNIK
Gazownia w Raciborzu
Marcin Thomas

OBJAŚNIENIA

- Jezdnia - asfaltobeton KR5
- Jezdnia - beton cementowy KR5
- Jezdnia - asfaltobeton KR4
- Jezdnia - asfaltobeton KR3
- Jezdnia - asfaltobeton nawierzchnia
- Zatoka autobus/pow. jezdni - beton cem.
- Zjazdy - kształtka betonowa grafitowa
- Zjazdy do pól - destrukc asfaltobetonowy
- Pobocza - destrukc asfaltobetonowy
- Chodniki / pobocza - kształtka betonowa szara
- Krawężnik betonowy 30x15 cm lub 30x20 (+12)
- Krawężnik betonowy 22x15 cm lub 30x20 (+4)
- Krawężnik betonowy 22x15 cm lub 30x20 (+1)
- Krawężnik betonowy 22x15 cm lub 30x20 (-1)
- Obrzeże betonowe 30x8 cm
- Krawędź jezdni bez krawężnika
- Inne krawędzie
- Prefabrykowana ścianka oporowa typ L
- Osie
- Kd ze studnią do remontu
- Studzienka ściekowa z przykanalikiem
- Oświetlenie uliczne z prześciem dla pieszych
- Dren francuski z rurką dren.110mm
- Przepust ze ściankami czołowymi
- Przepust z obrukiem wlotów

OBJAŚNIENIA

Jezdnia - asfaltbeton KR5
 Jezdnia - beton cementowy KR5
 Jezdnia - asfaltbeton KR4
 Jezdnia - asfaltbeton KR3
 Jezdnia - asfaltbeton nawierzchnia
 Zatoka autobus/pow.najezdna - beton cem.
 Zjazdy - kształtka betonowa grafitowa
 Zjazdy do pól - destrukta asfaltbetonowy
 Pobocza - destrukta asfaltbetonowy
 Chodniki / pobocza - kształtka betonowa szara
 Krawężnik betonowy 30x15 cm lub 30x20 (+12)
 Krawężnik betonowy 22x15 cm lub 30x20 (+4)
 Krawężnik betonowy 22x15 cm lub 30x20 (+1)
 Krawężnik betonowy 22x15 cm lub 30x20 (-1)
 Obrzeże betonowe 30x8 cm
 Krawędź jezdni bez krawężnika
 Inne krawędzie
 Prefabrykowana ścianka oporowa typ L
 Osie
 Kd ze studnią do remontu
 Studzienka ściekowa z przykanalikiem
 Oświetlenie uliczne z prześciem dla pieszych
 Dren francuski z rurką dren.110mm
 Przepust ze ściankami czołowymi
 Przepust z obrukiem wlotów

Polska Spółka Gazownictwa Sp. z o.o.
 ul. W. Bandrowskiego 16, 33-100 Tarnobrzeg
 Oddział Zakład Gazowniczy w Zabrzu
 Gazownia w Raciborzu
 ul. Piaskowa 6, 47-400 Racibórz
 tel. 22 444 33 33
 NIP 525 24 96 411
 KPS 0000374001 REGON 142739519

Zaznaczony zakres jest wolny
 od sieci rozdzielczej gazu

Uzg. pism 0176.761.1601/6761.531.2029

Racibórz, dn 15.03.2015

KIEROWNIK
 Gazowni w Raciborzu
 Marcin Thomas

Przebudowa dróg powiatowych nr 3502S, 3503S oraz 3504S
 na terenie Gminy Pietrowice Wielkie i Gminy Rudnik

3.12

Przebudowa dróg powiatowych nr 3502S, 3503S oraz 3504S
 na terenie Gminy Pietrowice Wielkie i Gminy Rudnik

1.8